

◆ **Projektreferenz**
Bäder

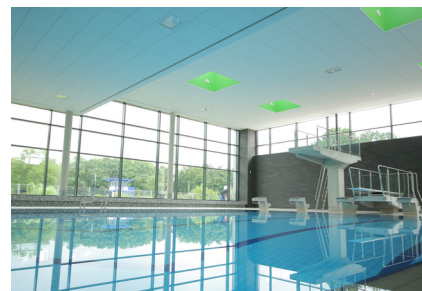
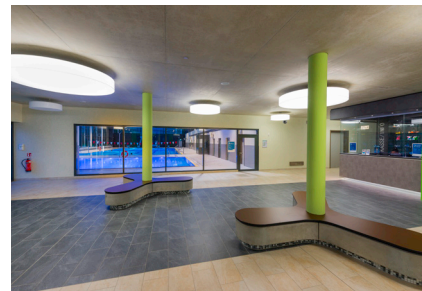


Nordbad Gütersloh

Neubau

Imposant wirkt das 25-Meter Sportbecken in der Schwimmhalle des neuen Nordbads. Das Wasser scheint durch die kleine „finnische Rinne“ zu schweben. Hinter dem Sprungbereich mit 3-Meter Turm geht das Becken von 3,5 Meter auf eine Tiefe von 2 Meter über. Das kleinere Lehrschwimmbecken kann mit seinem variablen Hubboden viele Kursangebote abdecken. Die große Glasfassade verbindet in einer Sichtachse den Neubau mit dem Freibad des Nordbads. Bei Wärme und Wasseraufbereitung sind neue Synergien entstanden. Im Technikeller des neuen Hallenbades wird das Rückspülwasser des Freibades aufbereitet. Die Desinfektionsanlage bedient beide Bäder. Und auch das Blockheizkraftwerk (BHKW) erzeugt die Wärme ökologisch und ökonomisch für Hallen- und Freibad.

Leistungen: Projektsteuerung Phase 1-5 | **Bauherr:** Stadtwerke Gütersloh GmbH | **Architekt:** blass architekten, Euskirchen | **Bauzeit:** 07/2013 – 08/2015 | **Baukosten:** 6,7 Mio. € | **BRI:** 17.135 m³ | **BGF:** 3.587 m² | **Wasserflächen:** 418 m²



Fotos: artvertise GbR

